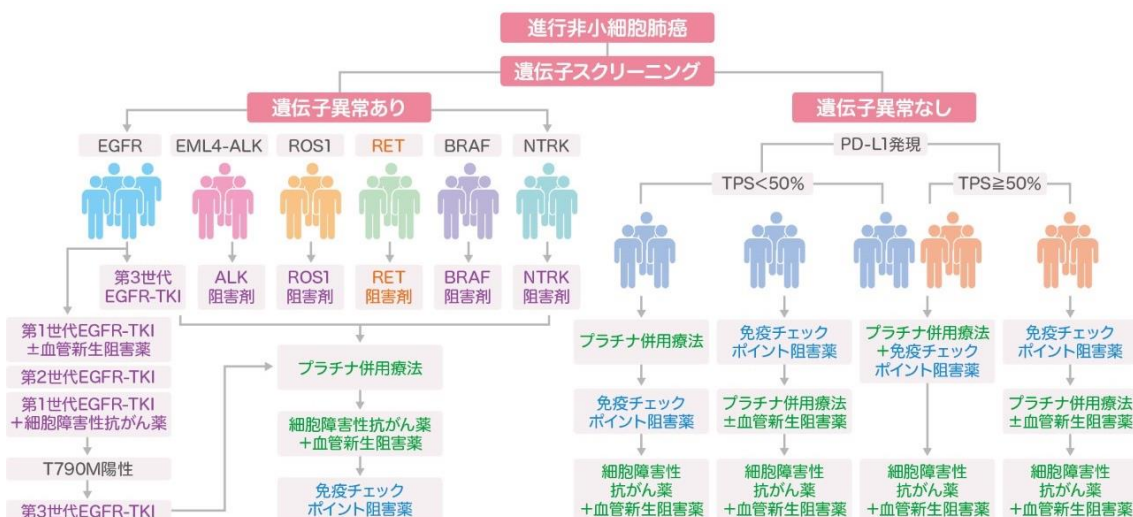
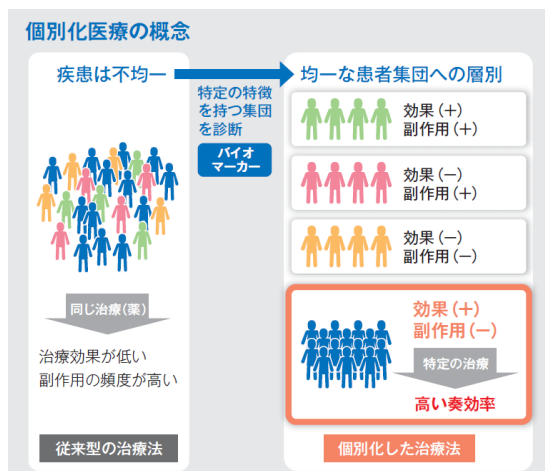


肺がんにおける個別化医療とLC-SCRUMについて

現在の肺がん診療は、従来までの均一化した治療と異なり、個々の患者さんの特定の分子や遺伝子（バイオマーカー）を調べることにより、副作用が少なく、効果の高い治療を行う個別化医療が行われております。

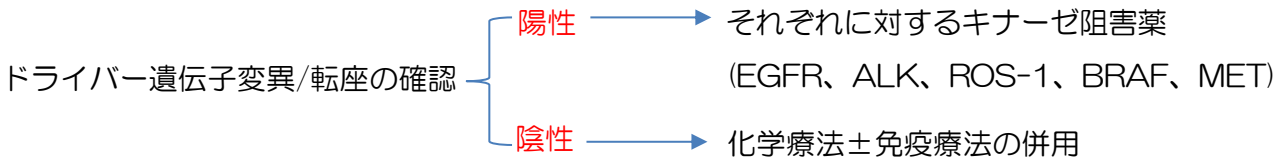
現在、術後再発を含む、手術不能な進行非小細胞肺がんでは、下記のような形でバイオマーカーに基づく細分化された治療が推奨されています。



治療選択の細分化により、複数の遺伝子変異を同時に調べることでできる遺伝子パネル検査が保険診療となりましたが、検査できる施設が限られていることに加え、検査自体が高額となり（11,700～56,000点）、患者さんへの負担もあります。

当施設は、がんゲノム医療連携病院であるため、遺伝子パネル検査を行うことができることに加え、国立がんセンター東病院が中心となって行われている全国規模のプロジェクト（LC-SCRUM）にも参加しており、**遺伝子パネル検査を無償で提供することもできます。**そのため、患者さんへ負担をかけることなく、迅速に最適な治療を提供することが可能です。

現在の切除不能もしくは術後再発非小細胞肺癌治療の流れ

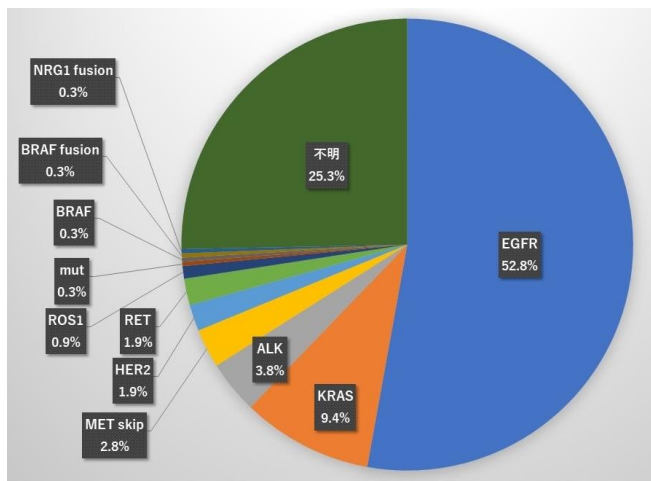


治療においてがんの原因となるドライバー遺伝子変異/転座の有無を確認することが最優先になります。そのため、早くドライバー遺伝子の検査を行うことができれば、早く患者さんに治療提供することができます。

日本人の非小細胞肺癌（腺癌）における
ドライバー遺伝子変異/転座の割合（右図）

EGFR遺伝子変異は約半数に認められる一方で、
ALK3.8%、ROS-1は0.9%、BRAFは0.3%、
METは2.8%にしか認めない。

⇒ 時間をかけて検査したが、結局は治療薬が
使えなかったという患者さんも大勢いる。



Sumani K et al. J thorac oncol 2016. より引用

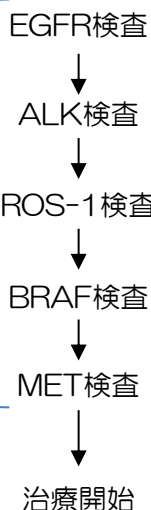
LC-SCRUMを用いることにより早期治療開始が可能に！

<通常診療>

1つずつ検査を行っていく

それぞれ
結果判定までに
1-2週間かかる！

合計で56,000点
の費用がかかる！
3割負担でも
15万円以上…



<LC-SCRUM>

EGFR/ALK/ROS-1/BRAF/MET検査
を同時に行う（3-5日で結果確定）

すぐに治療開始

LC-SCRUMのメリット

- 迅速にかつ無償で複数の検査ができる
- ドライバー遺伝子変異/転座がない場合も
すぐに他の治療を開始できる

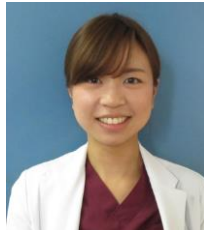
上記のように、個別化医療の時代となり、患者さんへの経済的負担も増加しています。LC-SCRUMを用いることにより、より早く患者さんに治療提供することが可能です。治療効果だけでなく、患者さんの経済的・精神的負担の軽減にも繋がるのではないかと考えております。肺がん手術が必要な患者さんだけでなく、早期治療開始が望まれる難しい症例についてもご紹介いただけたら幸いです。検査だけでも対応可能です。

呼吸器・胸部外科：乳腺外科チーム

～当科では**女性医師**が中心となって乳癌診療に当たっています～



田嶋 裕子
(乳腺チーム・チーフ)



松田 有希



福留 唯里加

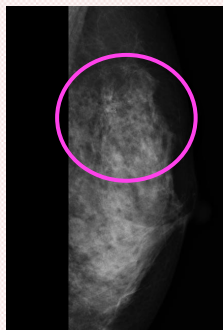
当科では現在、乳腺を専門とする**女性医師3名**が中心となり診療を行っています。

乳がん検診受診者1万人中、要精密検査447人、精密検査受診者407人、乳がん罹患者は24人いわれています（日本対がん研究会2017年）。乳癌検診の増加に伴い、要精密検査になる患者さんも増えてきます。

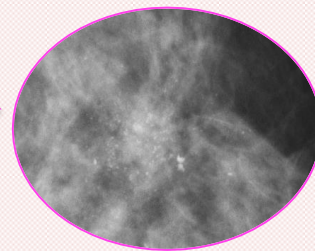
当院は乳がん検診精密検査実施機関になっており、検診で要精査となった方、異常所見のある方に対応しております。また、通常のエコーガイド下生検に加え、下記のような乳腺超音波に映らないような微細な石灰化病変に対する**ステレオガイド下マンモトーム生検**も行います。

ステレオガイド下マンモトーム生検

ーマンモグラフィ撮影下に吸引式針生検を行う



通常のマンモグラフィ撮影



スポット撮影



採取した検体

乳癌と診断がついた方には、**手術、薬物療法**、また他科と連携し**放射線療法、乳房再建（インプラント、自家組織）、遺伝性乳癌**への対応もしています。

乳癌患者さん以外でも乳腺に関してお困りの方がいましたら、お気軽にご紹介いただけましたら幸いです。

当科外来表 2021年

産業医科大学病院

専門分野	火曜日		木曜日	直通 093-691-7320 内線 3211 診療科長:田中文啓 副診療科長:黒田耕志 外来医長:篠原伸二 病棟医長:篠原伸二 医局長:黒田耕志
	午前	午後	午前	
	紹介 初診 再診	再診 (予約)	紹介 初診 再診	
気管 肺 縦隔 内視鏡外科 (胸腔鏡・ ロボット手術)	田中文啓 黒田耕志 竹中 賢 篠原伸二 平良彰浩	松宮弘喜 吉松克真	田中文啓 黒田耕志 竹中 賢 篠原伸二 平良彰浩 松宮弘喜 吉松克真	
乳腺	田嶋裕子 松田有希	田嶋裕子 松田有希	田嶋裕子 松田有希 福留唯里加	

産業医科大学若松病院

専門分野	火曜日	直通 093-761-0090 内線 6050 外来医長:吉松克真
	午前	
	紹介、初診 再診	
気管 肺 縦隔 内視鏡手術 乳腺	吉松克真	

【紹介の流れ】

通常紹介

当院医療連携室を通じて外来予約を取って下さい。

TEL: 093-691-7666

緊急を要する場合

時間内外を問わず当院代表に電話をしていただき、
当科当番医・当直医につなぐようにお伝えください。

TEL: 093-603-1611

【当科医局員外来派遣病院】

※呼吸器・胸部疾患において、下記病院外来でも当科医局員が外来紹介患者対応をさせていただきます。

産業医科大学若松病院、済生会八幡総合病院、正和中央病院、新中間病院、戸畑総合病院
大平メディカルケア病院、西尾病院、浜崎病院、八幡慈恵病院、上曽根病院、芦屋中央病院
健愛記念病院、おかがき病院、小倉南メディカルケア病院

産業医科大学第2外科 〒807-8555 福岡県北九州市八幡西区医生ヶ丘 1-1

TEL (093) 603-1611 / FAX (093) 692-4004 E-mail : j-2geka@mbox.med.uoeh-u.ac.jp

HP : <http://www.kitakyusyu-gan.jp/>